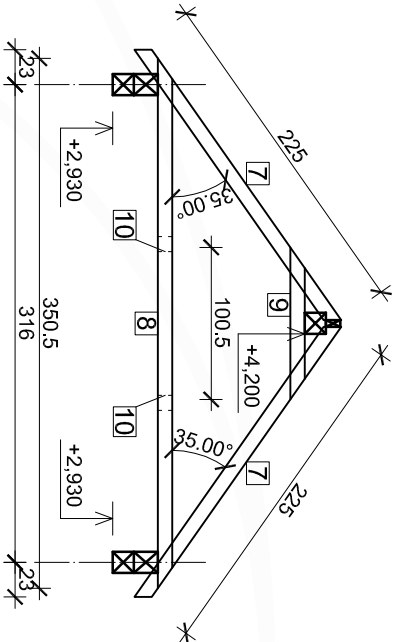
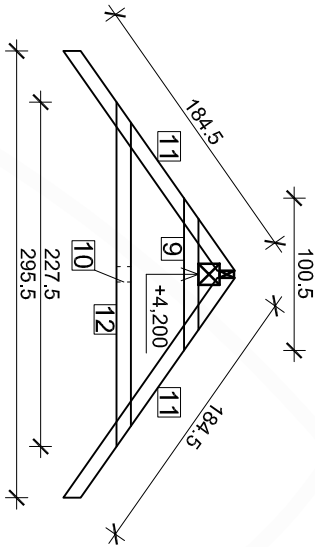
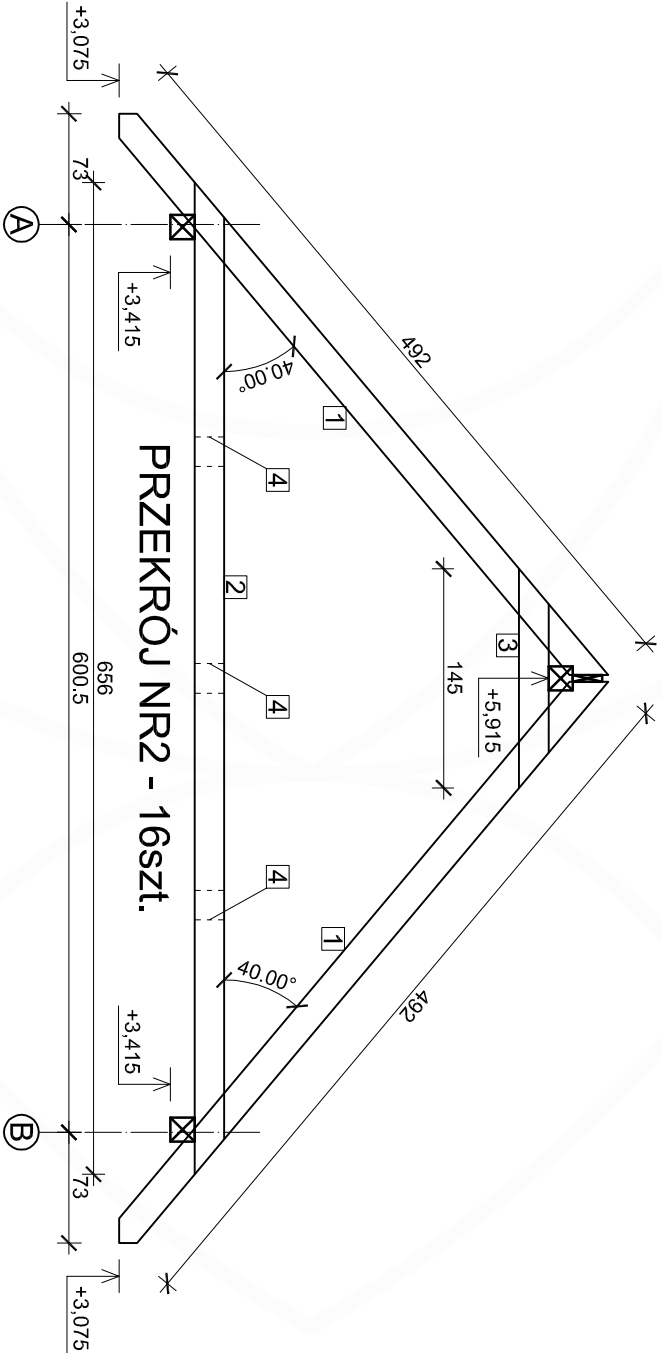


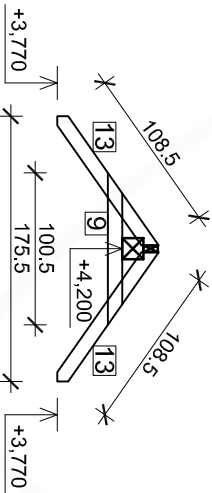
PRZEKRÓJ NR4 - 1szt.



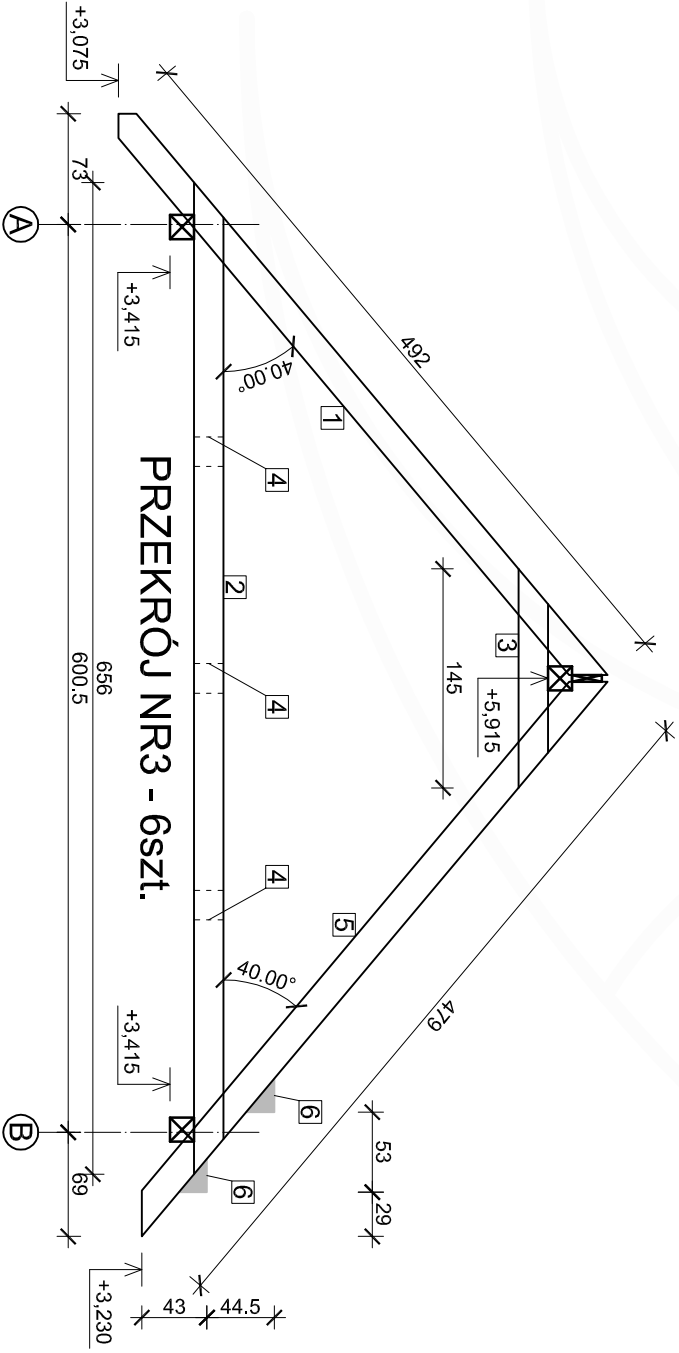
PRZEKRÓJ NR5 - 4szt.



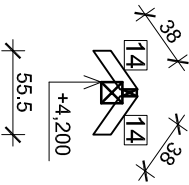
PRZEKRÓJ NR6 - 1szt.



PRZEKRÓJ NR7 - 1szt.



PRZEKRÓJ NR8 - 1szt.



DREWNO C24

NR	NAMAZWA	PRZEKRÓJ EL. [cm/cm]	DŁUGOŚĆ EL. [cm]	IŁOŚĆ EL. [szt.]
1	KROKIEW	19,5/4,5	492,0	46
2	KLESZCZE	2x 19,5/4,5	2x 656,0	2x 22
3	KLESZCZE	2x 19,5/4,5	2x 145,0	2x 22
4	PRZEKLADKA	19,5/4,5	19,5	66
5	KROKIEW	19,5/4,5	479,0	6
6	PODKŁADKA	18,5/4,5	22,0	4
7	KROKIEW	9,5/4,5	225,0	10
8	KLESZCZE	2x 9,5/4,5	2x 350,5	2x 4
9	KLESZCZE	2x 9,5/4,5	2x 100,5	2x 6
10	PRZEKLADKA	9,5/4,5	10,0	9
11	KROKIEW	9,5/4,5	184,5	2
12	KLESZCZE	2x 9,5/4,5	2x 227,5	2x 1
13	KROKIEW	9,5/4,5	108,5	2
14	KROKIEW	9,5/4,5	38,0	2

ZESTAWIENIE MATERIAŁU

BEST-PLAN Magdalena Wisła
07-402 Leślis, Gibalka 11, tel. 501-999-294



BEST-PLAN

nazwa obiektu		PROJEKT BUDYNKU ŚWIECICY WIEJSKIEJ W GIBAŁCE		skala
temat	PRZEKROJE WIĘZBY DACHU			1:50
adres budowy	GIBAŁKA, gm. Leślis, dz. nr ewid. 24			
inwestor	GMINA LEŚLIS ul. Szkolna 39, 07-402 Leślis			rys. nr K.05
projektant	tech. bud. Artur S. Żmudzinski	upr. bud. nr 178/91/Os		
sprawdzająca	mgr inż. Ewa Tyszcza	upr. bud. nr 131/90/Os		
opracował	mgr inż. Michał Mierzejewski	-----		
Ostrołęka, marzec 2025. r.				